



| | | | | |
|-------------------------------------|------------------------------|---|--|-----------------------------|
| Hersteller Lübbe Voss | Art Gebrauchtboot | Jahr 1978 | Zustand gut | |
| Länge 9.50 m | Breite 3.40 m | Tiefgang 1.80 m | Verdrängung 7500 kg | Material Stahl |
| Schalenfarbe weiss white | | | | |
| Steuerung Pinnensteuerung | Motor Nanni-Diesel | Motorleistung 1 x 28 kW / 38 PS | Antriebsart Innenbord-Antrieb mit Welle | Treibstoff Diesel |
| Brennstofftank 120 l | | | | |
| Anz. Kabinen 1 | Anz. Kojen 4 | Anz. Toiletten 1 | Frischwassertank 100 l | |

Ausstattung & Zubehör

Kocher, Spülbecken, Kühlschrank, Kompass, Selbststeueranlage, UKW-Funk, Geschwindigkeitsmesser, Pflichtpersenning, Landanschluss, Batterie, Navigationsbeleuchtung, Anker, Badeleiter, Heizung, Unterwasseranstrich

Beschreibung

Zum Verkauf im Kundenauftrag steht diese schöne solide Stahl-Segelyacht „Hallig 31“ mit Hubkiel. Somit kann der Tiefgang durch eine elektrische Kiel-Hebevorrichtung zwischen 0,80m bis 1,80m variiert werden, was speziell im Tiedegewässer erhebliche Vorteile mit sich bringt. Dank des Hubkiels und der ca. 10cm starken Bodenplatte ist ein Trockenfallen im Wattenmeer problemlos möglich.



Diese Segelyacht des Konstrukteurs H. Koch wurde seinerzeit bei der Werft „Lübbe & Voss“ gebaut und befindet sich seit ca. 12 Jahren im Besitz des aktuell zweiten Eigners.

Die Kabine bietet Ihnen links und rechts vom Niedergang je zwei Kojen, einen separaten WC-Raum mit See-WC, eine Pantry mit zwei-Flammen Gasherd, Spülbecken und Kühlschrank, einen großen Kartentisch sowie eine großzügige Sitzecke im Bugbereich, die als zusätzlicher Schlafplatz umgebaut werden kann. Beheizt wird das Boot über einen mit Diesel betriebenen Ofen. (Refleks Model 66M)

Motor:

Der Motor (Nanni Diesel 4-Zylinder 4.150HE) wurde vor ca. 8 Jahren in Betrieb genommen und leistet ca. 38 PS

Folgende technische Ausrüstung ist vorhanden:

- Zwei Solarpanele zur Batteriespeisung
- 3x AGM Batterien á ca. 95 AH
- UKW-Funk (Standard Horizon GX2100)
- Furuno GPS
- Raymarine Autopilot ST 6000
- Tiefenmesser, Kompass, Loge,

Folgende Segelausrüstung ist vorhanden:

- Großsegel (ca. 22qm)
- Genua 2/3 (ca. 38qm)
- Spinnacker mit Bergeschlauch
- Sturmfock
- Fock I
- Fock II

Die Fock I befindet sich in einem guten, die Fock II in einem sehr guten und wenig genutzten Zustand. Das Großsegel und die Genua befinden sich in einem mittelguten und der Spinnacker in einem sehr guten Zustand. Das stehende und laufende Gut wurde nach Bedarf erneuert.

Hinweis:

Die Gasanlage ist ohne gültige Prüfung. Die Gasanlage ist durch den Käufer neu abzunehmen.

Wir haben Ihr Interesse geweckt? Überzeugen Sie sich selbst im Rahmen einer Besichtigung nach voriger Terminvereinbarung am Standort nahe Bremen vom Zustand des Bootes.



Rechtliches:

Der Verkauf erfolgt im Kundenauftrag von Privat unter Ausschluss von Garantie und Gewährleistung. Alle Angaben beruhen auf den Aussagen des Eigners oder sind Angaben Dritter. Diese habe ich ungeprüft übernommen und übernehme keine Haftung für die Vollständigkeit und Richtigkeit der Angaben. Diese Beschreibung dient lediglich der allgemeinen Identifizierung des Bootes. Alle Kaufvertragsmodalitäten unterliegen den Vereinbarungen der Parteien (Eigner und Käufer). Irrtum, Änderungen, Eingabefehler und Zwischenverkauf vorbehalten.

Kontakt:

André Dannenberg

-Bootsmakler-

Holunderweg 2

21762 Otterndorf

(Keine Besuchsadresse - Besichtigungen finden am Standort des Bootes statt.)

Mobil: 0174 6582148

Telefon: 04751 9781849

E-Mail: info@dannenberg-boating.de

Verantwortlich:

André Dannenberg

Umsatzsteuer:

Umsatzsteuer-Identifikationsnummer gemäß §27 a Umsatzsteuergesetz:

DE313223310

Steuernummer:

18/106/07059

Die Europäische Kommission stellt eine Plattform zur Online-Streitbeilegung (OS) bereit:
<http://ec.europa.eu/consumers/odr>

Meine E-Mail-Adresse finden Sie oben.

Ich bin nicht bereit oder verpflichtet, an Streitbeilegungsverfahren vor einer Verbraucherschlichtungsstelle teilzunehmen.



Außenansicht 1



Außenansicht 2



Außenansicht 3



Im Wattenmeer



Sitzecke im Bug



Pantry mit Kartentisch



Blick vom Mast



Unter Segel



Maßt Ansicht 1



Maßt Ansicht 2



Elektrowinde Hubkiel



Nanni-Diesel



WC-Raum



Dieselofen



Navigationinstrumente Ansicht 1



Navigationinstrumente Ansicht 2



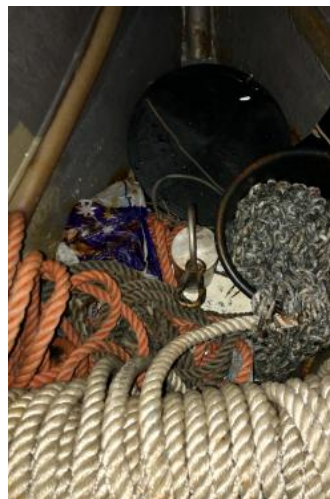
Solarpanele zur Batteriespeisung



Blick auf das Vorschiff Ansicht 1



Blick auf das Vorschiff Ansicht 2



Ankerkasten



Vorschiff Ansicht 3



Unterwasserschiff